

Шрифт — это *голос* вашего бренда

Мы можем помочь с выбором или разработкой шрифта — в соответствии с вашим позиционированием, техническими ограничениями и бюджетом.

более
1000
шрифтов

ИСТОРИЯ

Паратаип как компания существует с 1998 года, но на самом деле он основан раньше: с конца 1980-х до 1997 это был отдел разработки шрифтов в IT-компании ParaGraph. За годы существования библиотека шрифтов, разработанных в Паратайпе, выросла с нескольких десятков до нескольких сотен шрифтов. Сейчас у нас работает около 25 человек, по европейским меркам это словолитня среднего размера.

СТРУКТУРА

Отдел дизайна разрабатывает новые шрифты — тиражные (которые можно купить в нашем магазине) и на заказ, а ещё улучшает и дополняет старые.

Технический отдел обеспечивает работоспособность шрифтов в разных условиях и обрабатывает знаки так, чтобы шрифт хорошо выглядел на экране. Мы делаем мастеринг не только для собственных шрифтов, но и для других студий и IT-компаний.

Коммерческий отдел оформляет лицензии на шрифты и договоры на разработку. Мы можем помочь разобраться в шрифтовом лицензировании, составить договор и оформить покупку шрифта технически и юридически грамотно.

УСЛУГИ

- 1 РАЗРАБОТКА ЭКСКЛЮЗИВНОГО ШРИФТА
- 2 КАСТОМИЗАЦИЯ ГОТОВОГО ШРИФТА
- 3 ДОБАВЛЕНИЕ ЗНАКОВ И ЯЗЫКОВ В ШРИФТ
- 4 ЛЕТТЕРИНГ И ОПТИМИЗАЦИЯ ЛОГОТИПА
- 5 МАСТЕРИНГ И ТЕХНОЛОГИЧЕСКАЯ ОБРАБОТКА ШРИФТОВ
- 6 ПОДБОР ГОТОВОГО ШРИФТА И КОНСУЛЬТАЦИЯ ПО НЕОБХОДИМЫМ ТИПАМ ЛИЦЕНЗИЙ

ДОСТИЖЕНИЯ

Шрифтовой магазин paratype.ru — самая большая организованная коллекция кириллических шрифтов в мире. В нём продаётся больше тысячи гарнитур, разработанных у нас и в других студиях. Большинство шрифтов поддерживают кириллицу и расширенную латиницу. Ещё в магазине есть шрифты с греческими, армянскими, грузинскими знаками, специальные символы и страница с качественными бесплатными шрифтами.

Шрифты наших дизайнеров получают награды на международных конкурсах — Red Dot, European Design Award, Granshan и других.

Мы рассказываем о шрифте и типографике в статьях, на конференциях, в онлайн-курсах и видеолекциях, издаём книги о шрифте и проводим главный международный конкурс кириллических шрифтов — «Современная кириллица».

1 Разработка ЭКСКЛЮЗИВНОГО *шрифта*

Разработка эксклюзивного шрифта с нуля—это максимальное соответствие вашим задачам и технологическим нюансам.

Мы можем разработать от 1–2 начертаний для быстрого решения конкретной задачи до большой шрифтовой системы для универсального применения, можем сделать вариативный шрифт или запрограммировать нестандартные подстановки.

СРОК

от 3 месяцев

СТАНДАРТЫ

ДОПОЛНИТЕЛЬНЫЕ
ОПЦИИ

- ◆ Базовый знаковый состав → страница 11
- ◆ Стандартный знаковый состав 12
- ◆ Западноевропейская акцентированная латиница 13
- ◆ Центральноевропейская, балтийская, турецкая 13
- ◆ Азиатская кириллица 14
- ◆ Расширенная кириллица 14
- ◆ Греческий Monotonic и/или Polytonic
- ◆ Армянский
- ◆ Грузинский
- ◆ Болгарские альтернативы для кириллицы 14
- ◆ Дополнительные комплекты цифр 15
- ◆ Стрелки 15
- ◆ Капитель 15
- ◆ Альтернативные знаки, лигатуры



Paratype

1 Разработка эксклюзивного шрифта

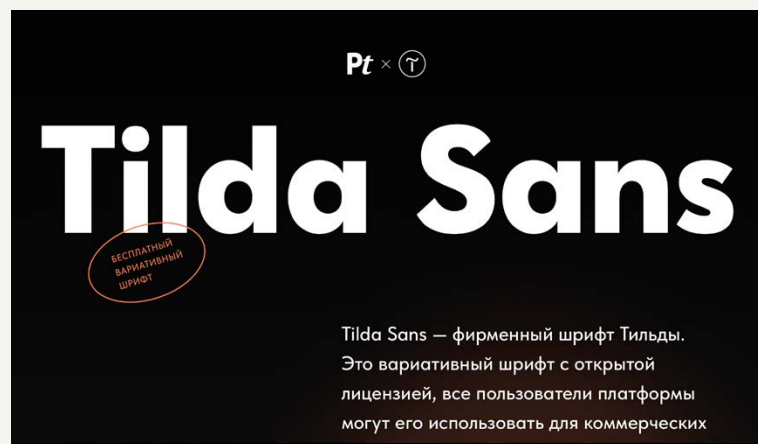
В стоимость разработки шрифта уже включен хинтинг — оптимизация отображения на современных экранах. Технолог настраивает параметры растривования и проверяет отображение шрифта во всех размерах.

Ещё мы умеем и любим делать вариативные шрифты — как со стандартной осью по насыщенности, так и с нестандартной вариативностью.

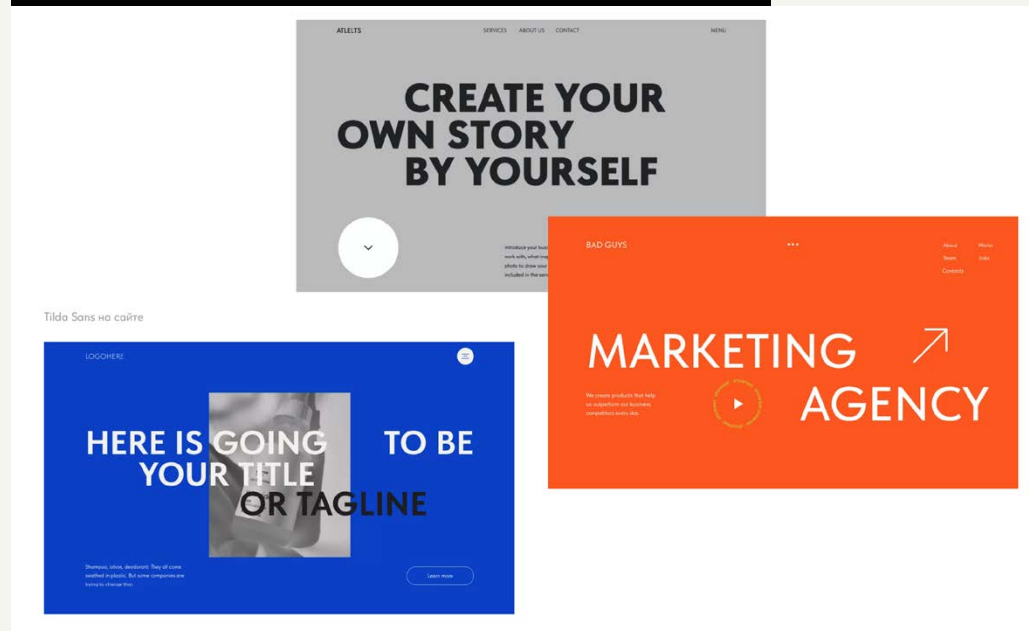
Dodo Rounded



dodo-font




tilda.cc



1 Разработка ЭКСКЛЮЗИВНОГО *шрифта*

Нам интересно работать с городской средой, проектами в сферах культуры и искусства, благотворительными и некоммерческими организациями и стартапами. Для таких проектов у нас предусмотрены специальные цены на разработку и на эксклюзивные лицензии.




ШРИФТ ИЖЕВСКА, КОТОРЫЙ СОЗДАВАЛСЯ 260 ЛЕТ

В этом громком заголовке — отражение всего процесса работы, который предшествовал появлению шрифта.

Сейчас расскажем подробнее о том, как это было, и что из этого получилось.

[Получить шрифт](#)

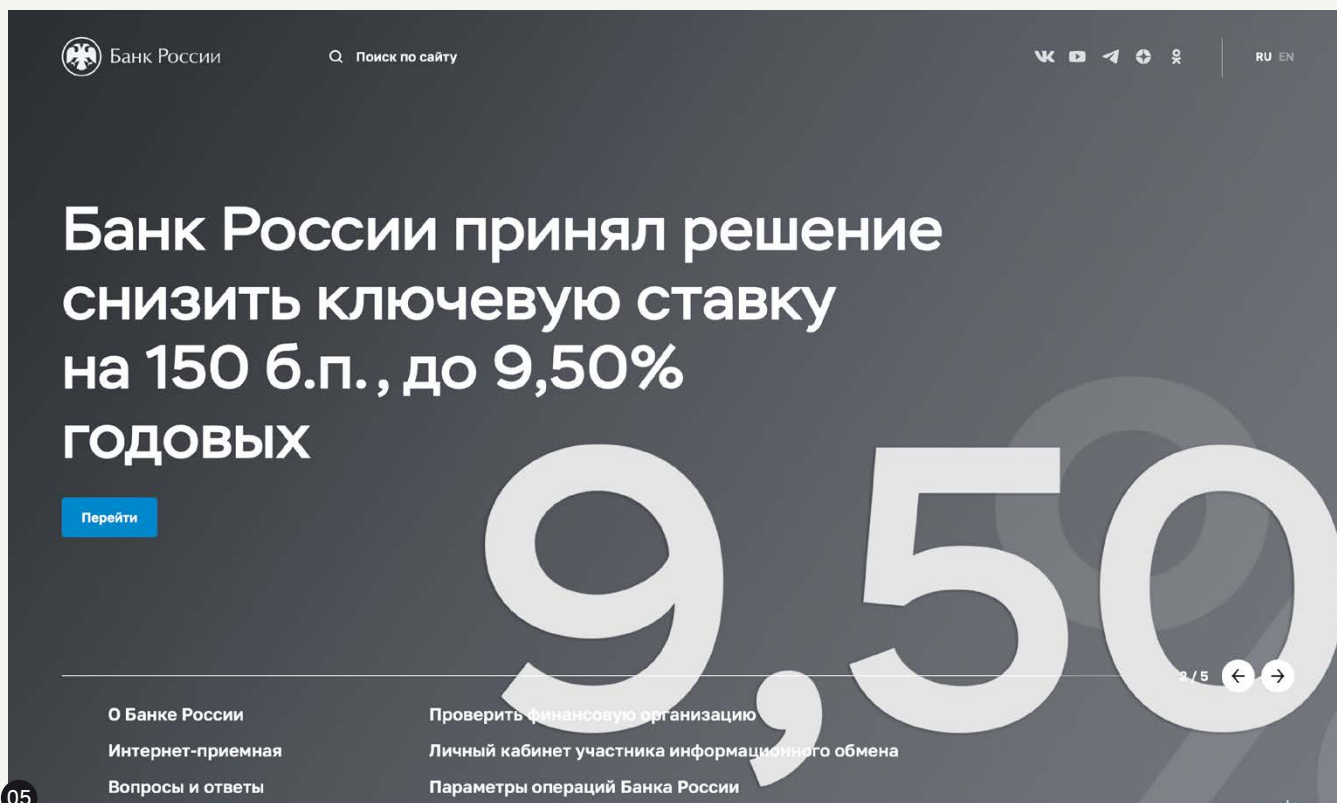


шрифт Белгорода Belgorod typeface



2 Кастомизация готового *шрифта*

Мы можем изменить рисунок характерных знаков шрифта, чтобы лучше выразить характер и уникальность вашего бренда, или можем оптимизировать существующий шрифт для конкретных технических условий и сложностей. Вы получите исключительную лицензию на кастомизированную версию шрифта. Это значит, что её не сможет приобрести никто другой, а вы сможете использовать шрифт без ограничений.



Клиенты, для которых мы делали кастомизацию шрифта

3 Добавление знаков и языков в шрифт

Если в вашем новом корпоративном шрифте нет кириллицы, мы можем её добавить. Для этого нужно, чтобы у вас было разрешение на модификацию исходного шрифта.

Кроме базовой кириллицы, мы можем сделать расширенную (поддержка казахского, татарского, башкирского и других языков), а ещё буквы для греческого, армянского, грузинского языка, или расширенную латиницу, например, вьетнамскую. Расширенную языковую поддержку можно добавить в ваш шрифт или в любой подходящий вам шрифт из нашей коллекции.

СРОК

от 2 недель до 3 месяцев

СТАНДАРТЫ

- ♦ Базовая кириллица (только русский язык)
- ♦ Стандартная кириллица (русский, белорусский, украинский, сербский, македонский языки)
- ♦ Азиатская кириллица 14
- ♦ Расширенная кириллица 14
- ♦ Расширенная латиница 13
- ♦ Нестандартная расширенная латиница (вьетнамский и т.п.)
- ♦ Греческий Monotonic и/или Politonic
- ♦ Армянский
- ♦ Грузинский
- ♦ Болгарские альтернативы для кириллицы 14
- ♦ Дополнительные комплекты цифр 15
- ♦ Стрелки 15
- ♦ Капитель 15
- ♦ Альтернативные знаки, лигатуры

ДОПОЛНИТЕЛЬНЫЕ
ОПЦИИ



4 Леттеринг и оптимизация логотипа

Мы можем доработать эскиз или существующую версию вашего логотипа, чтобы она выглядела идеально с точки зрения шрифтового дизайна и оптической компенсации, или сделать кириллическую версию логотипа. Ещё мы можем нарисовать леттеринг или шрифтовую часть вашего логотипа с нуля, если у вас уже есть концепция позиционирования, референсы и точное техническое задание.



Логотип разработан в студии Jones Knowles Ritchie



Кириллическая версия логотипа сделана в Паратайпе



до



после



до



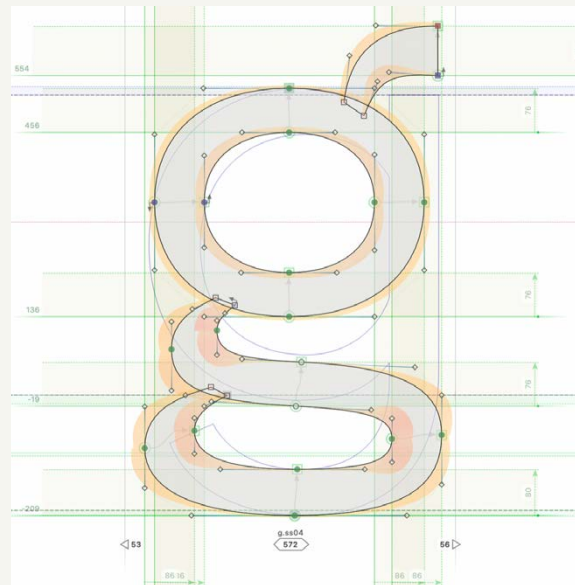
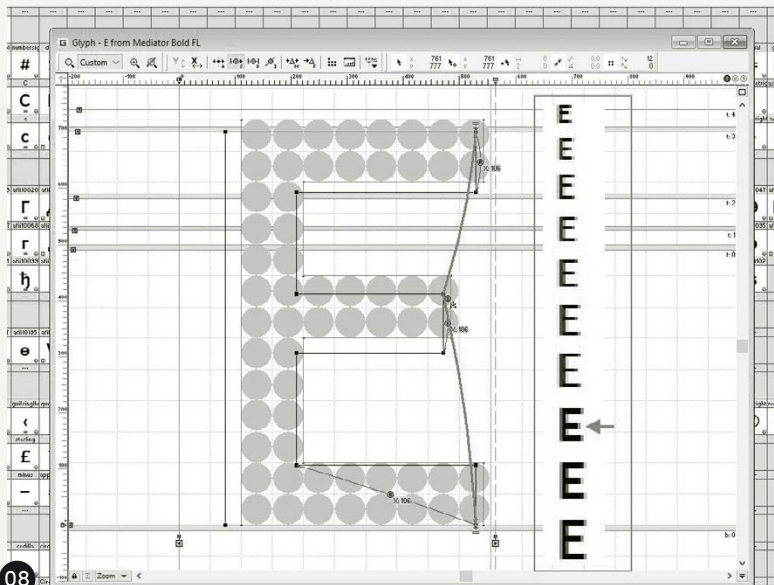
после

5 Мастеринг и технологическая обработка шрифтов

Если ваша дизайн-команда нарисовала шрифт самостоятельно, мы можем проконсультировать вас по дизайну шрифта и подсказать, как его можно улучшить. Но главное — мы можем превратить файл из шрифтового редактора в полностью работоспособный продукт.

Вот что мы делаем:

- ◆ Аудит шрифта и при необходимости — доработку технических моментов
- ◆ OpenType features — программирование поведения шрифта в зависимости от контекста
- ◆ Хинтинг — технологическую обработку шрифта для качественной работы на экране
- ◆ Построение любых шрифтовых форматов
- ◆ Вариативные шрифты



Google



Microsoft

Commercial

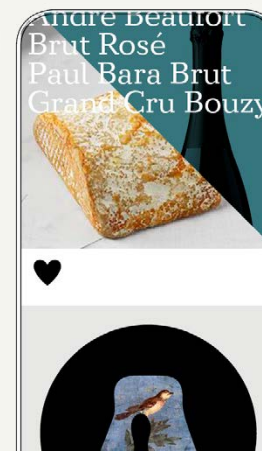
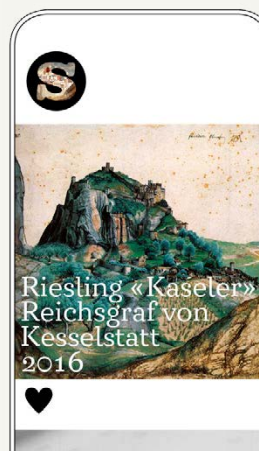
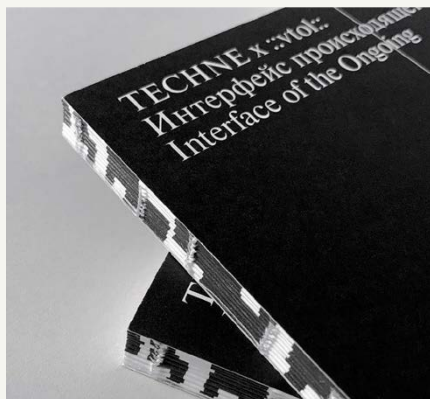


Клиенты, для которых мы делали технические шрифтовые работы

6 Подбор готового *шрифта* и консультация по необходимым типам лицензий

Наши шрифты работают везде — от сайтов больших организаций до книг маленьких независимых издательств, от интерфейсов приложений до упаковки. Мы поможем подобрать тот шрифт, который лучше всего подойдёт для ваших целей.

- ♦ Если у вас есть конкретная задача — подобрать шрифт определённого типа с поддержкой нужных языков, подобрать шрифт к логотипу, подобрать шрифт для специфического применения и т.д. — пишите нам на fonts@paratype.com или в чат в телеграме [ask_paratype](https://t.me/ask_paratype). Мы подберём несколько вариантов и пришлём вам ссылки. Это бесплатно :)



Приложение

Знаковые составы *шрифтов*
и возможные дополнения

Стандартный состав

базовая латиница

A B C D E F G H I J K L M N O P Q R S T U V W
 X Y Z X a b c d e f g h i j k l m n o p q r s t u v
 w x y z

кириллица

А Б В Г Д Е Ё Ж З И Й К Л М Н О П Р С Т У Ф
 Х Ц Ч Ш Щ Ъ Ы Ь Э Ю Я Г Ъ Ѓ Є Ѕ І І Ј Ѐ Њ Ћ
 Ў Ё Ц а б в г д е ё ж з и й к л м н о п р с т у ф
 х ц ч ш щ ъ ы ь э ю я г ђ ѓ є ѕ і і ј р ё ѓ ѣ ѥ Ѧ

пропорциональные цифры
и знаки валют

0 1 2 3 4 5 6 7 8 9 \$ € f ¢ £ ¥ ₹ ₺ ₳ ₴

пунктуация
и математические символы

! ? ; : ; ... - - — , „ “ ” < « » > [] () { } * † ‡ @
 & № ° ª § • ¶ # ' " \ _ / | ! ^ ~ ♦ ™ © ® ¢ % ‰ °
 + < = > / ± × ÷ − ≈ ≠ ≤ ≥ /ⁿ √ ∞ ∫ ∂ Σ Π π Ω Δ μ

Западноевропейская
акцентированная латиница

À Á Â Ã Ä Å Æ Ç È É Ê Ì Í Đ Ñ Ò Ó Ô Õ Ö Ø Ù Ú
Û Ü Ý Þ ß à á â ã ä å æ ç è é ê ë ì í î ï ð ñ
ò ó ô õ ö ø ù ú û ü ý þ ÿ œ š ž Œ

Центральноевропейская,
балтийская, турецкая
акцентированная латиница

Š Š Ť Ž Ž Ł Ł Œ Œ À Â Ã Ä Ć Ć Ç É Ę Ę Ę Ę Í Î Ď
Đ Ñ Ñ Ó Ô Ö Œ Œ Ÿ Ÿ Ÿ Ÿ Ÿ Ÿ Ÿ Ÿ Ÿ Ÿ Ÿ Ÿ Ÿ Ÿ Ÿ Ÿ
ä ć ċ ç é ę ę ę ę í î đ đ ñ ñ ó ô ö ř ů ú ü ý ı

Типографика

капитель A B C A B C D E F G H I J K L M N O P Q R S T U
 V W X Y Z A B B Г Д Е Ё Ж З И Й К Л М Н О П Р
 С Т У Ф Х Ц Ч Ш Щ Ъ Ы Ь Э Ю Я

минускульные цифры 0 1 2 3 4 5 6 7 8 9

стрелки ← ↑ ↗ → ↓ ↘ ↔ ⇕ ↙ ↘ ↙ ↘ ↙ ↘

цифры в кружочках ① ② ③ ④ ⑤ ⑥ ① ② ③ ④ ⑤ ⑥

ударения Á É Ï Ó Ú Ы Э Ю Я Ё
 á é ï ó ú ы э ю я ё

Paratype — шрифты, которые *работают*

INFO.PARATYPE.RU

